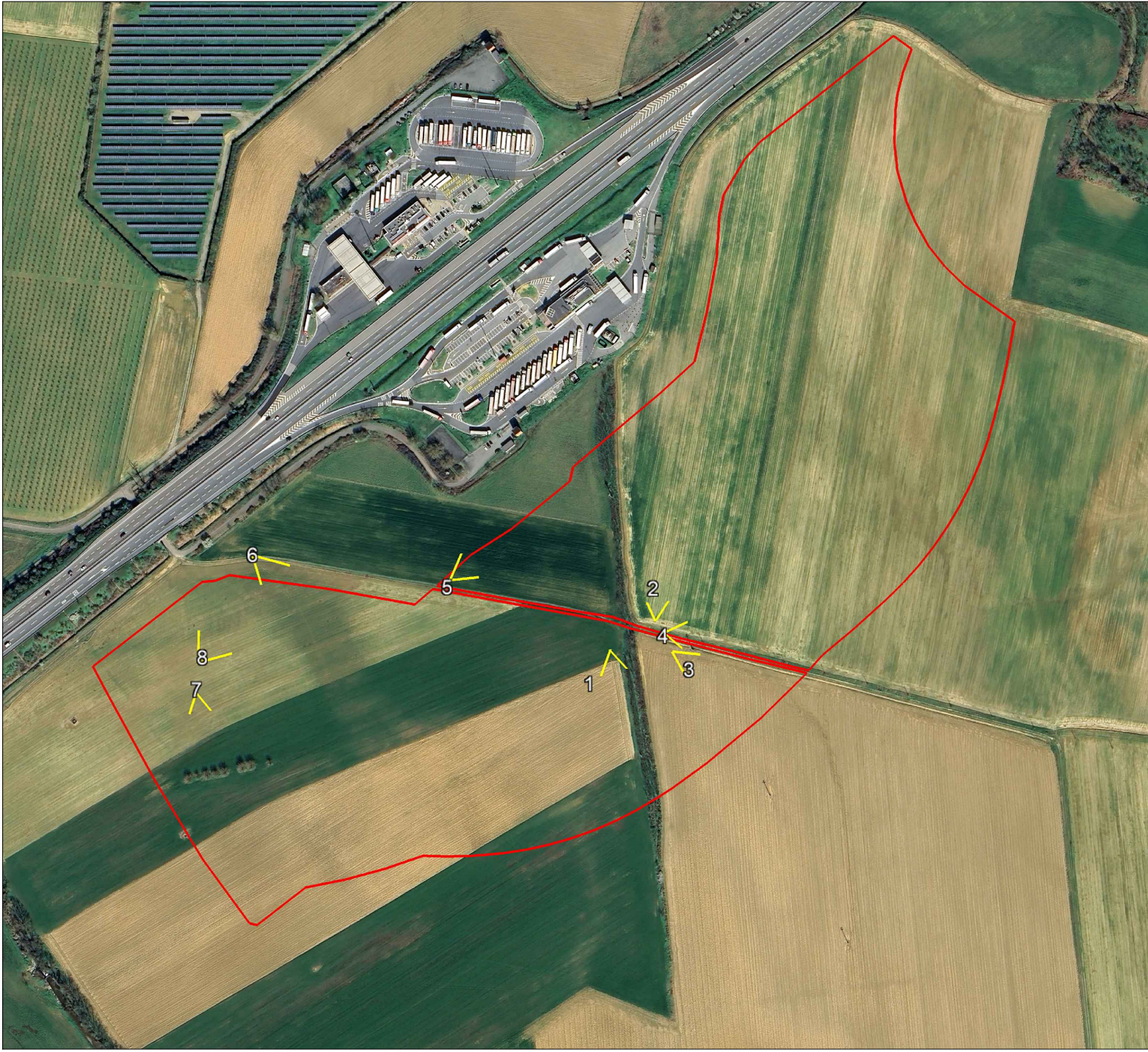




FOTO VISTA 1



FOTO VISTA 2



INQUADRAMENTO CONI OTTICI 



FOTO VISTA 3



FOTO VISTA 4

Impianto Fotovoltaico
"NOVI BRETELLA AUTOSTRADALE"
di Potenza nominale di picco
15,621 MWp nel comune di Novi Ligure (AL)

Verifica di assoggettabilità
(art. 19 D.lgs 152/2006)

INQUADRAMENTO FOTOGRAFICO
33_NOV_AMB_00

TAV 1-2

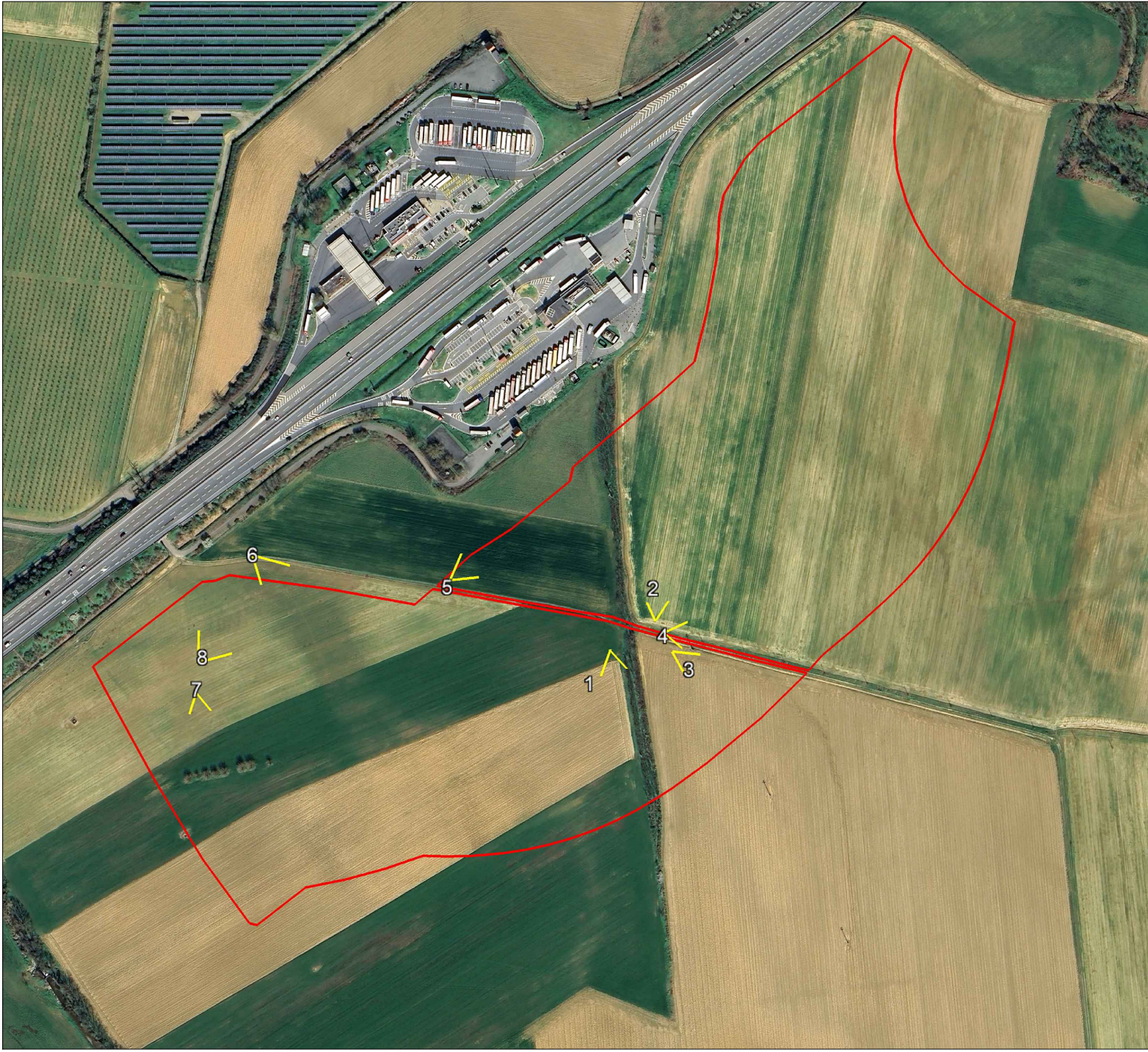
GRUPPO DI LAVORO		PROPONENTE			
 E-PRIMA E-PRIMA S.R.L. Via Manganelli 20/G 95030 Nicolosi (CT) tel:095914116 - cell:3339533392 info@e-prima.eu		A2A SOLAR 1 S.R.L. Corso Di Porta Vittoria n 4 20122 Milano P.IVA IT14204820964			
REV	DATA	DESCRIZIONE	REDATTO	CONTROL	APPROV.
02					
01					
00	07 LUGLIO 2025	Prima Emissione	Arch.Bella C.	Arch.Chiavetta M.C.	Arch.Chiavetta M.C.



FOTO VISTA 5



FOTO VISTA 6



INQUADRAMENTO CONI OTTICI 



FOTO VISTA 7



FOTO VISTA 8

Impianto Fotovoltaico
"NOVI BRETELLA AUTOSTRADALE"
di Potenza nominale di picco
15,621 MWp nel comune di Novi Ligure (AL)

Verifica di assoggettabilità
(art. 19 D.lgs 152/2006)

INQUADRAMENTO FOTOGRAFICO
33_NOV_AMB_00

TAV 2-2

GRUPPO DI LAVORO



E-PRIMA
E-PRIMA S.R.L.
Via Manganelli 20/G
95030 Nicolosi (CT)
tel:095914116 - cell:3339533392
info@e-prima.eu

PROPONENTE

A2A SOLAR 1 S.R.L.
Corso Di Porta Vittoria n 4
20122 Milano
P.IVA IT14204820964

REV	DATA	DESCRIZIONE	REDATTO	CONTROL	APPROV.
02					
01					
00	07 LUGLIO 2025	Prima Emissione	Arch.Bella C.	Arch.Chiavetta M.C.	Arch.Chiavetta M.C.